

**BABS GENETICS
SÆDPROGRAM**

2013



DET POLLEDE ALTERNATIV!!

**Pollet Blonde d'Aquitaine
avlsmateriale fra
BABS PolledBlonde**



**BABS
Polled
Blonde**

www.polledblonde.dk


Vores vision er at gøre en god race endnu bedre ved at fremavle homozygote pollede Blonde d'Aquitaine med udgangspunkt i racens mest præmierede og højest indekserede dyr, og ved anvendelse af moderne avlsteknikker.....


Avlsmateriale fra BABS PolledBlonde

Vi har hermed fornøjelsen at præsentere vore tilbud på sæd. Det er BABS GENETICS' formål at tilbyde sæd efter relevante Blonde d'Aquitaine toptyre med stort vækstpotentiale, størrelse og elegance. Som det fremgår af nedenstående, indeholder vort program både sæd efter egne homozygotisk og heterozygotisk pollede tyre, danske hornede tyre af høj eksteriørmæssig kvalitet samt sæd efter franske toptyre til såvel kvier som køer.

De angivne indekser er beregnet af Dansk Kvæg jf. Animal Model metoden. Indekstal har gennemsnit 100 og en spredning på 5 enheder, dvs. 2/3 af de beregnede indekser ligger mellem 95 og 105. S-indekset angiver den samlede økonomiske avlsværdi, og er beregnet som en vægtning af de enkelte indekssers størrelse og økonomiske værdi. Indekser angivet med en sikkerhed under 30% er ikke medtaget.

Homozygotisk pollede tyre:

BABS Goliat PP						
Stb.	64378					
Type	Vækst og klassificering					
Afstamning	S: BABS Adventius PP - D: BABS Denise Pp - PGD: VBQ Thiamin P - MGS: Rubio					
Beskrivelse	Tyr med ekstremt gode produktionsegenskaber.					
Indekser	Indeks	Værdi	Sikkerhed, %	Individprøve	Værdi	Målinger
	Produktion	106	40	T-tal	102	638 kgs årsvægt, 1.921 gram tilvækst /dag
	Vækst	106	46	U-tal	102	Ultralydmål 95,6 cm ²
				FEF-tal	103	4,09 FE/kg tilvækst

BABS Adventius PP						
Stb.	68259					
Type	Pollet allround, kvietyr					
Afstamning	F: GG Ursus P, M: VBQ Thiamin P, FM: GG Ninka, MF: Kildegaard Pelle					
Beskrivelse	Lang, højtstillet tyr med meget fin knoglebygning – homozygotisk pollet					
Indekser	Indeks	Værdi	Sikkerhed, %	Individprøve	Værdi	Målinger
	S-indeks	87	35	T-tal	95	616 kgs årsvægt, 1.448 gram tilvækst /dag
	Vækst	91	66	U-tal	101	Ultralydmål 90,7 cm ²
	Fødsel	120	43	FEF-tal	97	5,61 FE/kg tilvækst
	Slagtekvalitet	93	38			
	Eksteriør	86	41			
	Produktion	89	60			

BABS Bravour PP¹



Stb. 68264

Type Pollet allround

Afstamning F: GG Ursus P, M: VBQ Trikot P, FM: GG Ninka, MF: Kildegaard Pelle

Beskrivelse Lang og og velbygget tyr med god muskelfylde og fine lemmer – homozygotisk pollet

Indeks	Værdi	Sikkerhed, %
S-indeks	90	-
Vækst	100	-
Fødsel	101	-
Slagte kvalitet	89	-
Eksteriør	99	-
Produktion	94	-
Frugtbarhed	101	-

Individprøve	Værdi	Målinger
T-tal	104	672 kg ved 392 dage, 1.844 gram tilvækst /dag
U-tal	97	Ultralydmål 90,0 cm ²
FEF-tal	101	4,80 FE/kg tilvækst

¹ PP stands for homozygous polled and Pp for heterozygous polled

Heterozygotisk pollede tyre:

BABS Deschamps Pp



Stb.	68275		
Type	Vækst		
Afstamning	F: Rubio, M: BABS Afrodite PP, FM: Mady, MF: GG Ursus		
Beskrivelse	Meget stor og lang tyr med god muskelfylde. Lys af farve og med kolossal vækstkapacitet.		
Indekser	Indeks	Værdi	Sikkerhed, %
	S-indeks	103	-
	Vækst	118	-
	Fødsel	106	-
	Slagte kvalitet	85	-
	Eksteriør	99	-
	Produktion	107	-
	Frugtbarhed	103	-

Individprøve	Værdi	Målinger
T-tal	114	805 kg ved 392 dage, 2.136 gram tilvækst /dag
U-tal	96	Ultralydmål 89,6 cm ²
FEF-tal	100	5,01 FE/kg tilvækst

GG Valeur Pp



Stb.	68247		
Type	Vækst og eksteriør		
Afstamning	F: GG Simon F, M: GG Rosa Pp, FM: Oceane, MF: Liahn Poll Cat Pp		
Beskrivelse	Elegant, højtstillet tyr med meget fin knoglebygning – heterozygotisk pollet		
Pris	Kr. 50,-		
Indekser	Indeks	Værdi	Sikkerhed, %
	S-indeks	100	30
	Vækst	105	58
	Eksteriør	102	35
	Produktion	100	51

Individprøve	Værdi	Målinger
T-tal	102	686 kg ved 392 dage, 1.799 gram tilvækst /dag
U-tal	92	Ultralydmål 82,4 cm ²
FEF-tal	104	5,61 FE/kg tilvækst

Hornede tyre:

GG Simon F

Stb.	68242		
Type	Eksteriør og vækst		
Afstamning	F: Nixon, M: Oceane, FM: Isba, MF: Leopard		
Beskrivelse	Ekstremt stor og elegant tyr af international topklasse – avler meget stort og elegant		
Pris	Kr. 325,-		
Indekser	Indeks	Værdi	Sikkerhed, %
	S-indeks	115	45
	Vækst	110	61
	Fødsel	84	53
	Slagtekvalitet	103	32
	Eksteriør	116	59
	Produktion	110	55
	Funktion	109	37
	Mælkeproduktion	92	36
Kælvning	120	33	



GG Romeo

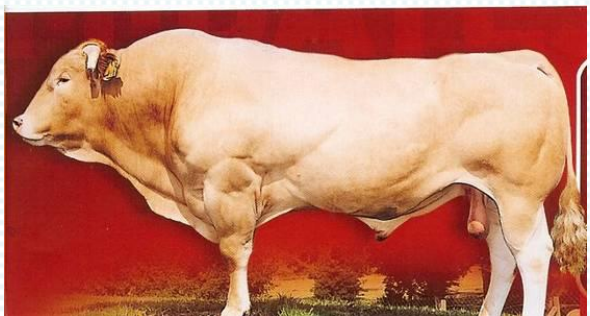
Stb.	68229		
Type	Eksteriør – vækst		
Afstamning	F: GF Obus Armagnac, M: GG Maude, FM: Etincelle, MF: Horizon		
Beskrivelse	Lang højtstillet tyr med stærke lemmer – avler store dyr med stort vækstpotentiale		
Pris	Kr. 50,-		
Indekser	Indeks	Værdi	Sikkerhed, %
	S-indeks	104	76
	Vækst	109	84
	Fødsel	96	84
	Slagtekvalitet	83	81
	Eksteriør	127	70
	Produktion	98	84
	Funktion	100	70
	Mælkeproduktion	100	64
	Kælvning	98	67
	Frugtbarhed	111	68



Romarin																
Stb.	68265															
Type	Fransk kvietyr															
Afstamning	F: Iholdy, M: Mèdina, MF: Golfe															
Beskrivelse	Elegant kvietyr af spændende afstamning – tyren avler store dyr med god muskulatur															
Pris	Kr. 140,-															
Indekser	<table border="1"> <thead> <tr> <th>Indeks</th> <th>Værdi</th> <th>Sikkerhed, %</th> </tr> </thead> <tbody> <tr> <td>Vækst</td> <td>101</td> <td>46</td> </tr> <tr> <td>Fødsel</td> <td>122</td> <td>34</td> </tr> <tr> <td>Slagtekvalitet</td> <td>111</td> <td>40</td> </tr> <tr> <td>Produktion</td> <td>107</td> <td>45</td> </tr> </tbody> </table>	Indeks	Værdi	Sikkerhed, %	Vækst	101	46	Fødsel	122	34	Slagtekvalitet	111	40	Produktion	107	45
Indeks	Værdi	Sikkerhed, %														
Vækst	101	46														
Fødsel	122	34														
Slagtekvalitet	111	40														
Produktion	107	45														
Udenlandsk beregnede indekser	http://www.sersia.fr/en/index-viande/fiche.php?id=4429572320															



Oulou	
Stb.	68245
Type	Fransk elitetyr
Afstamning	F: Loulou, M: Iconè, MF: Dauphin
Beskrivelse	Tyren avler store dyr med god muskulatur – kan med forsigtighed anvendes til kvier
Pris	Kr. 325,-
Udenlandsk beregnede indekser	http://www.inst-elevage.asso.fr/spip.php?rubrique1615&ie_lang=en&ie_vue=ecranC&ie_numero=FR4642162440&ie_race=Blonde%20d'Aquitaine



Richelieu		
Stb.	68248	
Type	Fransk kvietyr	
Afstamning	F: Lievre, M: Hèloise, MF: Ramo	
Beskrivelse	Tyren avler dyr af middel størrelse – udpræget kvietyr	
Pris	Kr. 145,-	
Udenlandsk beregnede indekser	http://www.inst-elevage.asso.fr/spip.php?rubrique1615&ie_vue=ecranC&ie_numero=FR4006038165&ie_ra ce=Blonde%20d'Aquitaine&ie_lang=en	

Billeder:

Der findes for nogle af tyrene flere billeder og oplysninger på www.polledblonde.dk.

Vilkår:

Tilbuddet gælder kun så længe lager haves.

Mindste bestilling: 5 doser. Større ordrer efter aftale.

Sæden distribueres gennem VIKING og udleveres via din normale leverandør. Ovenstående priser tillægges VIKING's normale udleveringsgebyr i overensstemmelse med reglerne for Fællesudvalget for Dansk Kødkvæg og faktureres af VIKING.

Bestilling:

Bestilling foretages på kj@bryggergaard.dk eller på tlf. 74 44 90 99 / 20 40 60 81.

Blonde d'Aquitaine er den bedste race med hensyn til værdien af nettotilvæksten - og det er jo her pengene ligger i produktionen.

Pollethed er en højt værdsat funktionel egenskab i den moderne kvægproduktion, ikke mindst på grund af at pollede dyr kan håndteres i moderne produktionssystemer, det sparer landmanden penge, og gør håndteringen af dyrene mere sikker.